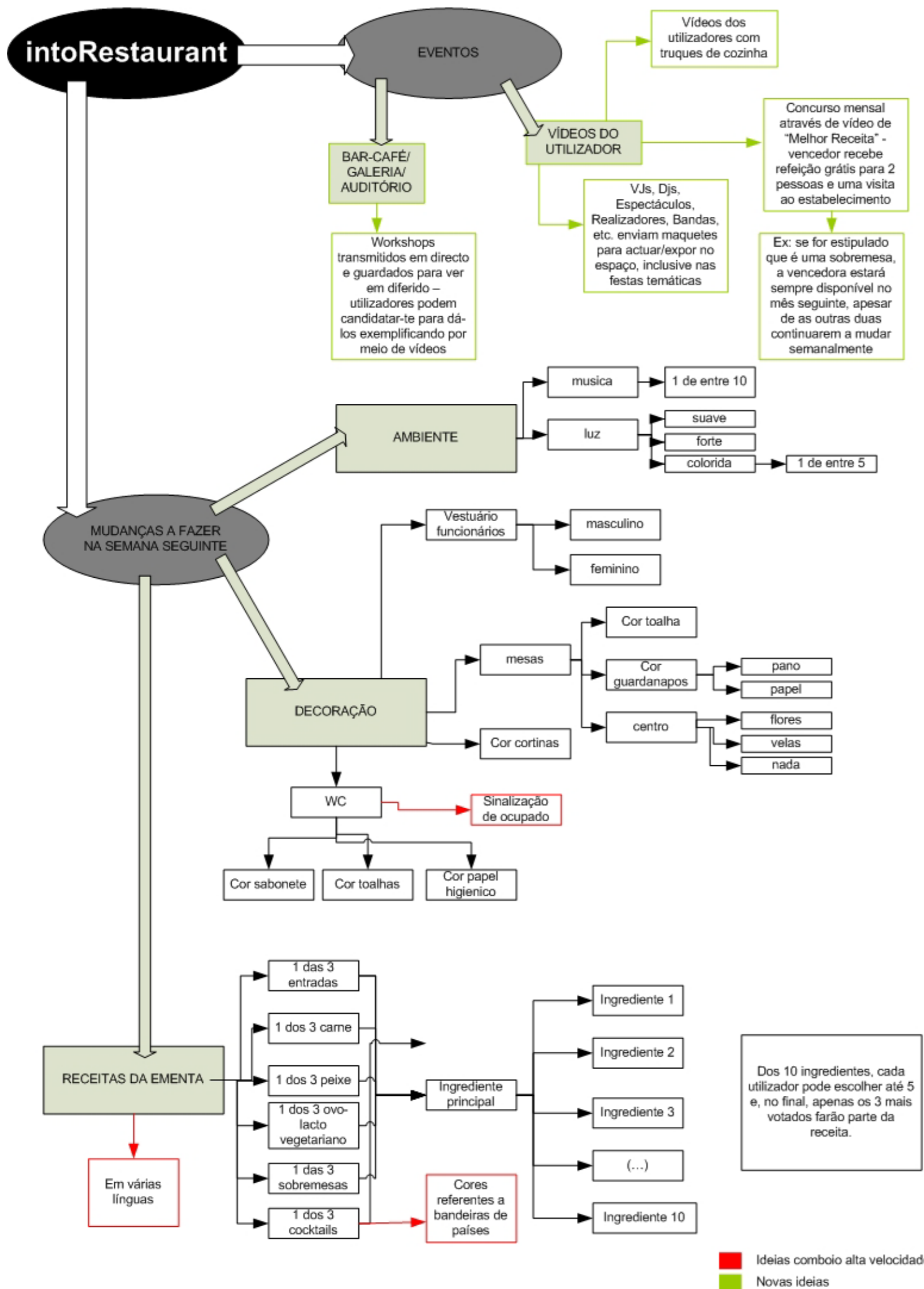
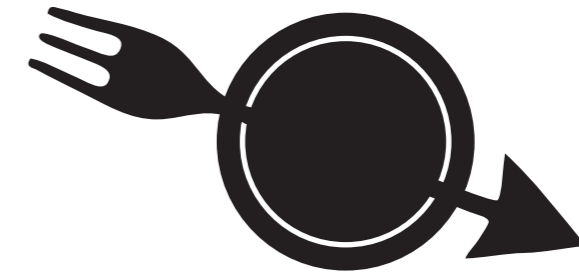


Mapa:



Estudo de imagem:

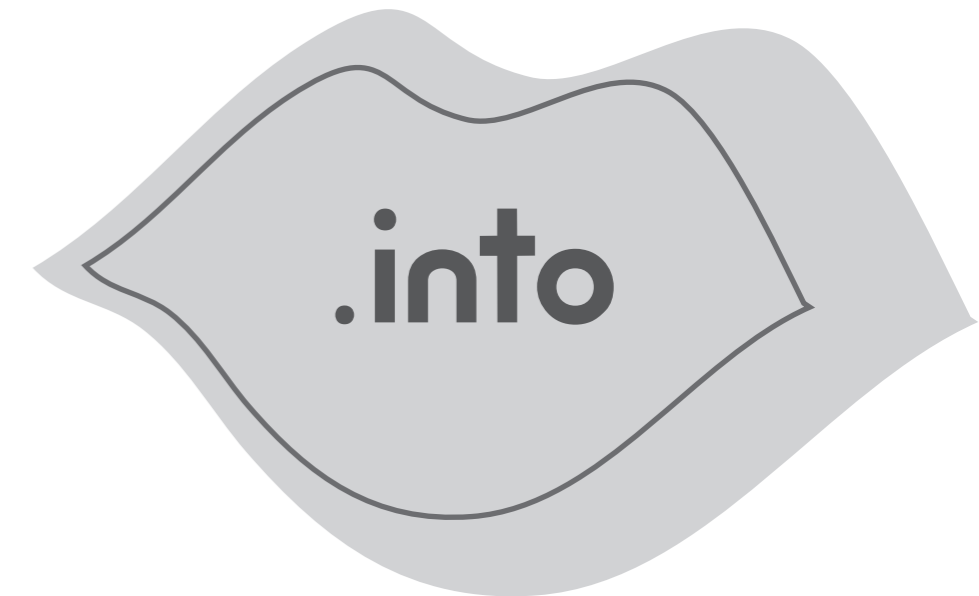


1



2

3



Visto ser um restaurante com algum requinte, o logótipo será neutro, possivelmente metalizado/prateado e de linhas simples e sofisticadas.

Assim, dos estudos efectuados, elegemos a terceira opção como ponto de partida para o estudo de imagem de marca.

■ Ideias comboio alta velocidade
■ Novas ideias